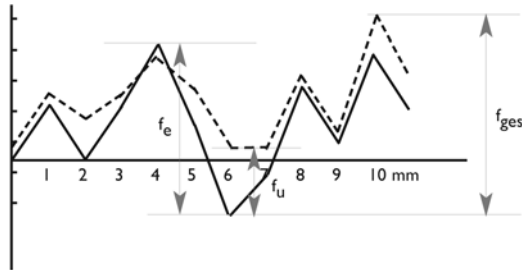


 6.1 - 6.6	 6.7	 6.8	 6.9	 6.10
 6.11	 6.12	 6.13	 6.14	 6.15
 6.16	 6.17	 6.18	 6.19	 6.20
 6.21	 6.22	 6.23	 6.24	 6.25
 6.26	 6.27	 6.28	 6.29	 6.30
 6.31	 6.32	 6.33	 6.34	 6.35
 6.36	 6.37	 6.38	 6.39	 6.40
 6.41	 6.42	 6.42	 6.43 - 6.44	 6.45

AUSZUG AUS DIN 878 (MESSUHREN)
ABRIDGEMENT OF DIN 878 (DIAL INDICATOR)

Messbereich Range mm	f_e μm	f_{ges} μm	f_w μm	f_u μm
0,4	7	9	3	3
0,8	7	9		
3	10	12		
5	12	14		
10	15	17		

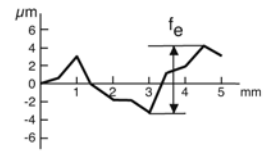


Genauigkeit von Messuhren mit Ablesung 0,01 mm nach Werksnorm

Genauigkeit von Messuhren mit Ablesung 0,01 mm nach Werksnorm

Accuracy of dial indicators with reading 0.01 mm according to manufacture standard

Messspanne Meas. range mm	f_e μm
3	10
5	12
10	17
30	34



f_e ist der Ordinatenabstand zwischen dem höchsten und tiefsten Punkt im Abweichungsdiagramm bei hineingehendem Messbolzen.

f_e is the ordinate distance between the highest and lowest point in the diagram of deviation at inserting the measuring bolt.

AUSZUG AUS DIN 2270 (FÜHLHEBELMESSTASTER)
ABRIDGEMENT OF DIN 2270 (TEST DIAL INDICATOR)

Messbereich Range mm	f_e μm	f_{ges} μm	f_w μm	f_u μm
0,01	10	13	3	3
0,002	3	4		

HINWEIS ZUR KALIBRIERUNG:

Alle in diesem Katalog angebotenen, nach DIN gekennzeichneten Messmittel können nach den gültigen Vorschriften von VDI/VDE/DGQ2618 kalibriert werden. Messmittel, die nach Werksnorm hergestellt sind, können nur nach den angegebenen Werksnormen kalibriert werden. Wir können Ihnen unsere Messmittel mit aktuellem Kalibrierschein liefern. Die Kalibrierung erfolgt durch ein externes Kalibrierlabor unserer Wahl. Die Lieferzeit für eine externe Kalibrierung beträgt ca. eine Woche. Aufträge mit Kalibrierung können nicht storniert werden, ebenso ist Ware mit Kalibrierschein vom Rückgaberecht ausgeschlossen. Falls Sie die Kalibrierung von einem anderen Kalibrierlabor durchführen lassen, übernehmen wir keine Haftung für den Fall, dass die Messmittel aus irgendeinem Grund die Kalibrierung nicht bestehen. Schaden- bzw. Kostenersatz sind somit ausgeschlossen.

ABOUT THE CERTIFICATION:

We are also able to quote all DIN measuring tools with a certificate to VDI/VDE/DGQ 2618. Measuring tools manufactured at factory standard will be certificated according to this norm. The calibrations will be done by an external calibration laboratory which is accredited on DKD. The delivery time for external calibration will take approx one week. Calibration orders can't be cancelled and calibrated goods are excluded from sale of return. Whether you expect a calibration by laboratory of your choice, we are unable to guarantee for passing. Compensation or refund of costs are also impossible.

Achtung: Für die Kalibrierung wird weder Rabatt noch Nachlass gewährt!

Attention: No discount of the certification cost!

In Anlehnung an die Richtlinien VDI/VDE/DGQ 2618

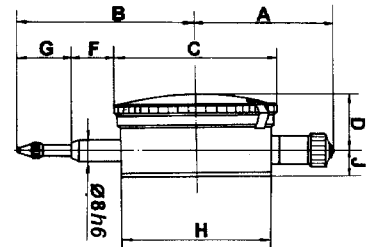
Bezeichnung & Prüfvorschrift	Nennmaß mm	Best.-Nr.	Euro/Stück NETTO pcs. NETTO	
Messuhren, analog u. digital VDI / VDE / DGQ 2618	bis 10	70000401	9,00	
	11 bis 30	70000402	15,00	
	31 bis 50	70000403	18,00	
Fühlhebelmessgerät (Pupitast), VDI / VDE / DGQ 2618	alle	70000404	14,00	
Innen-Feinmessgerät (Zweipunkt) ohne Messuhr (extra) VDI / VDE / DGQ 2618	bis 35	70000405	10,00	
	bis 160	70000406	13,00	
	bis 300	70000407	18,00	
	ab 300	70000408	25,00	
Innen- und Außenschnelltaster VDI / VDE / DGQ 2618	0 - 10	70000410	11,00	
	10 - 30	70000411	13,00	
	30 - 60	70000412	14,00	

Messuhr, Messbereich 10 mm, Ablesung 0,01 mm

630/P

Dial indicator, range 10 mm, reading 0,01 mm

- Genauigkeit nach Werksnorm
- Metallgehäuse
- mit Toleranzmarken
- Aufnahme Ø 8 H6
- Ziffernblatt durch Außenring drehbar
- accuracy according to manufactures standard
- metal casing
- with tolerance marks
- shank Ø 8 H6
- dial face rotatable by outer ring



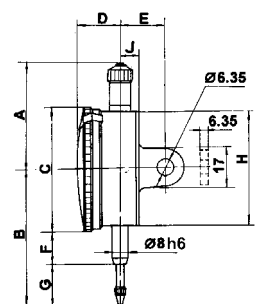
Bestell-Nr. Order-No.	Messbereich Range mm	Ablesung Reading mm	Genauigkeit Accuracy µm	Außenring Dial diameter mm	A+B mm	F mm	G mm	H mm	Euro/St. Euro/Pc.
01023005	10	0,01	17	58	110	18	20	53,5	21,00

Messuhr mit Einspannöse, Messbereich 10 mm, Ablesung 0,01 mm

630/E

Dial indicator with plug, range 10 mm, reading 0,01mm

- Genauigkeit nach Werksnorm
- Metallgehäuse
- mit Einspannöse
- mit Toleranzmarken
- Aufnahme Ø 8 H6
- Ziffernblatt durch Außenring drehbar
- accuracy according to manufactures standard
- metal casing
- with plug
- with tolerance marks
- shank Ø 8 H6
- dial face rotatable by outer ring



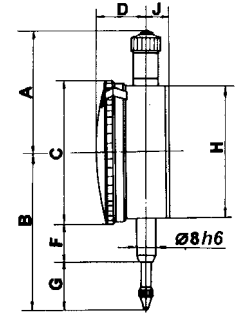
Bestell-Nr. Order-No.	Messbereich Range mm	Ablesung Reading mm	Genauigkeit Accuracy µm	Außenring Dial diameter mm	A+B mm	F mm	G mm	H mm	Euro/St. Euro/Pc.
01023007	10	0,01	17	58	110	18	20	53,5	24,50

Messuhr mit Abhebevorrichtung, 10 mm, Ablesung 0,01 mm

630/F

Dial indicator with lift mechanism, 10 mm, reading 0,01 mm

- Genauigkeit nach Werksnorm
 - Metallgehäuse
 - mit Abhebevorrichtung
 - mit Toleranzmarken
 - Aufnahme $\varnothing 8\ H6$
 - Ziffernblatt durch Außenring drehbar
- accuracy according to manufactures standard
 - metal casing
 - with lift arm
 - with tolerance marks
 - shank $\varnothing 8\ H6$
 - dial face rotateable by outer ring



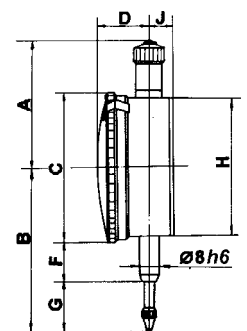
Bestell-Nr. Order-No.	Messbereich Range mm	Ablesung Reading mm	Genauigkeit Accuracy μm	Außenring Dial diameter mm	A+B mm	F mm	G mm	H mm	Euro/St. Euro/Pc.
01023004	10	0,01	17	58	110	18	20	53,5	26,00

Messuhr, wasser- und öldicht, 10 mm, Ablesung 0,01 mm

637/4

Dial indicator, liquid resistant, 10 mm, reading 0,01 mm

- wasser- und öldicht
 - Genauigkeit nach Werksnorm
 - Metallgehäuse
 - Aufnahme $\varnothing 8\ H6$
 - Ziffernblatt durch Außenring drehbar
 - im Etui
- liquid resistant
 - accuracy according to manufacture standard
 - metal casing
 - shank $\varnothing 8\ H6$
 - dial face rotateable by outer ring
 - in case



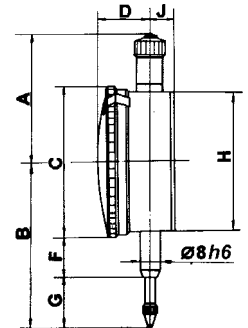
Bestell-Nr. Order-No.	Messbereich Range mm	Ablesung Reading mm	Genauigkeit Accuracy μm	Außenring Dial diameter mm	A+B mm	F mm	G mm	H mm	Euro/St. Euro/Pc.
01023017	10	0,01	17	60	110	18	20	53,5	63,00

Klein-Messuhr \varnothing 40 mm, Messbereich 3 mm oder 5 mm, Ablesung 0,01 mm

631

Small dial indicator \varnothing 40 mm, range 3 mm or 5 mm, reading 0,01 mm

- Genauigkeit nach Werksnorm
 - Metallgehäuse
 - mit Toleranzmarken
 - Aufnahme \varnothing 8 H6
 - Ziffernblatt durch Außenring drehbar
 - nach Werksnorm
- accuracy according to manufactures standard
 - metal casing
 - with tolerance marks
 - shank \varnothing 8 H6
 - dial face rotatable by outer ring



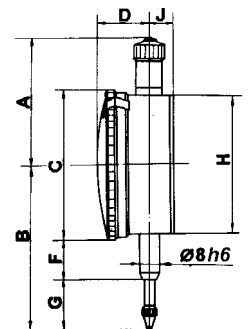
Bestell-Nr. Order-No.	Messbereich Range mm	Ablesung Reading mm	Genauigkeit Accuracy μ m	Außenring Dial diameter mm	A+B mm	F mm	G mm	H mm	Euro/St. Euro/Pc.
01024009	3	0,01	17	40	76	14	12,5	30,9	25,50
01024010	5	0,01	17	40	78	14	12,5	30,9	29,50

Messuhr mit Ablesung 0,001 mm, Messbereich 1 mm oder 5 mm

642

Dial indicator with 0,001 reading, range 1 mm or 5 mm

- Genauigkeit nach Werksnorm
 - Metallgehäuse
 - Aufnahme \varnothing 8 H6
- accuracy according to manufacture standard
 - metal casing
 - shank \varnothing 8 H6



Bestell-Nr. Order-No.	Messbereich Range mm	Ablesung Reading mm	Genauigkeit Accuracy μ m	Außenring Dial diameter mm	A+B mm	F mm	G mm	H mm	Euro/St. Euro/Pc.
01024001	1	0,001	5	58	110	22	14,5	53,5	61,00
01024002	5	0,001	5	58	110	22	14,5	53,5	69,00

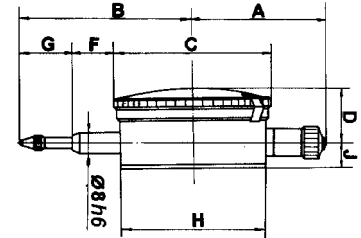
Messuhr, Messbereich 30 mm oder 50 mm, Ablesung 0,01 mm

636

Dial indicator, range 30 mm or 50 mm, reading 0,01 mm



- Genauigkeit nach Werksnorm
 - Metallgehäuse
 - mit Toleranzmarken
 - Aufnahme $\varnothing 8\ H6$
 - Ziffernblatt durch Außenring drehbar
- accuracy according to manufactures standard
 - metal casing
 - with tolerance marks
 - shank $\varnothing 8\ H6$
 - dial face rotatable by outer ring



Bestell-Nr. Order-No.	Messbereich Range mm	Ablesung Reading mm	Genauigkeit Accuracy μm	Außenring Dial diameter mm	A+B mm	F mm	G mm	H mm	Euro/St. Euro/Pc.
01024005	30	0,01	34	58	122	18	33	53,5	56,00
01024007	50	0,01	55	58	177	32	59	53,5	87,00

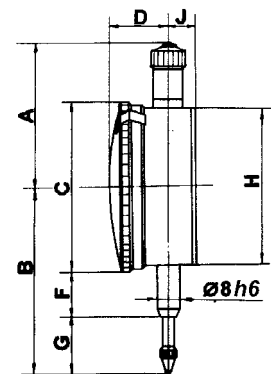
Groß-Messuhr $\varnothing 80\ \text{mm}$, Messbereich 50 mm, Ablesung 0,01 mm

636/3

Large dial indicator $\varnothing 80\ \text{mm}$, range 50 mm, reading 0,01 mm



- Genauigkeit nach Werksnorm
 - Metallgehäuse
 - Aufnahme $\varnothing 8\ H6$
 - Ziffernblatt durch Außenring drehbar
- accuracy according to manufactures standard
 - metal casing
 - shank $\varnothing 8\ H6$
 - dial face rotatable by outer ring

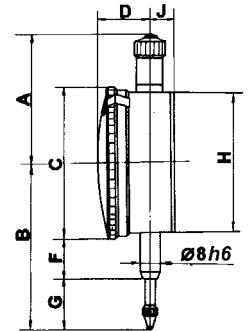


Bestell-Nr. Order-No.	Messbereich Range mm	Ablesung Reading mm	Genauigkeit Accuracy μm	Außenring Dial diameter mm	A+B mm	F mm	G mm	H mm	Euro/St. Euro/Pc.
01024006	50	0,01	55	80	177	32	59	70,0	107,00

Messuhr mit umgekehrter Skalierung, Messbereich 10 mm, Ablesung 0,01 mm

Dial indicator with reversed scale, range 10 mm, reading 0,01 mm

- mit umgekehrter Skalierung
 - Genauigkeit nach Werksnorm
 - Metallgehäuse
 - mit Toleranzmarken
 - Aufnahme $\varnothing 8\ H6$
 - Ziffernblatt durch Außenring drehbar
- with reversed scale
 - accuracy according to manufactures standard
 - metal casing
 - with tolerance marks
 - shank $\varnothing 8\ H6$
 - dial face rotatable by outer ring

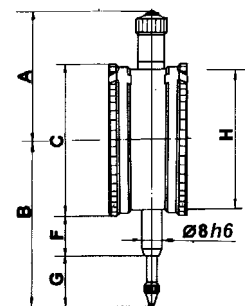


Bestell-Nr. Order-No.	Messbereich Range mm	Ablesung Reading mm	Genauigkeit Accuracy μm	Außenring Dial diameter mm	A+B mm	F mm	G mm	H mm	Euro/St. Euro/Pc.
01023009	10	0,01	17	58	102	18	20,5	53,5	35,00

Doppel-Messuhr, Messbereich 10 mm, beidseitig ablesbar, Ablesung 0,01 mm

Double dial indicator, range 10 mm, reading front and back side, reading 0,01 mm

- mit zwei Messuhren (Vorder- und Rückseite)
 - Genauigkeit nach Werksnorm
 - Metallgehäuse
 - mit Toleranzmarken
 - Aufnahme $\varnothing 8\ H6$
- with double dial indicator (front and back side)
 - accuracy according to manufacture standard
 - metal casing
 - with tolerance marks
 - shank $\varnothing 8\ H6$



Bestell-Nr. Order-No.	Messbereich Range mm	Ablesung Reading mm	Genauigkeit Accuracy μm	Außenring Dial diameter mm	A+B mm	F mm	G mm	H mm	Euro/St. Euro/Pc.
01023008	10	0,01	17	58	110	18	20,5	53,5	93,00

Messuhr mit rückwärtiger Messspindel, Ablesung 0,01 mm

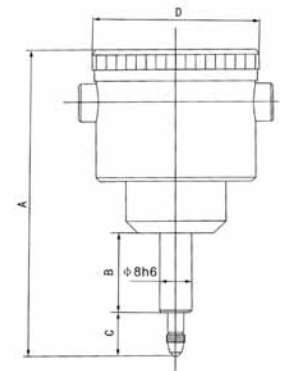
646

Dial indicator with vertical spindle, reading 0,01 mm



- mit rückwärtiger Messspindel
- Genauigkeit nach Werksnorm
- Metallgehäuse
- Aufnahme $\varnothing 8$ H6

- with vertical spindle
- accuracy according to manufacture standard
- metal casing
- shank $\varnothing 8$ H6



Bestell-Nr. Order-No.	Messbereich Range mm	Ablesung Reading mm	Genauigkeit Accuracy μm	Außenring Dial diameter mm	A mm	B mm	C mm	D mm	Euro/St. Euro/Pc.
01024018	3	0,01	17	42	77	20	11	42	52,00
01024019	5	0,01	17	42	77	20	13	42	60,00

Tiefen-Messuhrsatz, mit Verlängerungen und Messuhr, Ablesung 0,01 mm

647

Depth dial indicator set, with extensions and dial, reading 0,01 mm



- Stoßgeschützte Messuhr
- Messbereich 10 mm,
- Ablesung 0,01 mm
- Genauigkeit nach Werksnorm (17 μm)
- Metallgehäuse, mit Toleranzmarken
- Messbrücke: 80 x 14 mm
- Verlängerungen: 10 - 100 mm, 10 mm steigend, 9 Stück

- dial indicator, shockproof
- range 10 mm, reading 0.01 mm
- accuracy to manufactures standard 17 μm
- steel casing, with tolerance marks
- depth base: 80 x 14 mm
- extensions: 10 - 100 mm, 9 pcs

Bestell-Nr. Order-No.	Messbereich Range mm	Ablesung Reading mm	Messbrücke Base mm	Verlängerung Extensions mm	Euro/Satz Euro/Set
01023006	0 - 100	0,01	80 x 14	10 - 90 = 9 Stück	105,00

Zündzeitpunkt-Einstellgerät

Ignition point setter

- zum Ermitteln des obersten Totpunkts von Motoren
- mit Aufnahme von Messuhren mit \varnothing 8 mm
- passend für alle gängigen Zündkerzen-Bohrungen von Automotoren und Motorrädern
- im Kasten

- to determine the upper dead point of motors
- for dial indicator with 8 mm shank
- suitable for all motors of car and motorbike
- in case/box



Satz | Set

Bestell-Nr. Order.-No.	Gewinde Thread mm	Adapter \varnothing mm adapter \varnothing mm	Messuhr \varnothing Dial indicator mm	Verlängerungen Extensions mm	Euro/St. Euro/Pc.
01024020	M 10 x 1	-	10 mm x 0,01 mm	30,40,50,60	130,00
01024021	M 12 x 1,25	-	10 mm x 0,01 mm	30,40,50,60	130,00
01024022	M 10 x 1	M 10 x 1 / M 14 x 1,25	10 mm x 0,01 mm	30,40,50,60	140,00
01024023	M 10 x 1	M 10 x 1 / M 18 x 1,5	10 mm x 0,01 mm	30,40,50,60	140,00
01024024	M 10 x 1	Ersatzaufnahme			45,00
01024025	M 12 x 1,25	Ersatzaufnahme			45,00
01024026		M 10 x 1 / M 14 x 1,25	Adapter		13,00
01024027		M 10 x 1 / M 18 x 1,5	Adapter		13,00



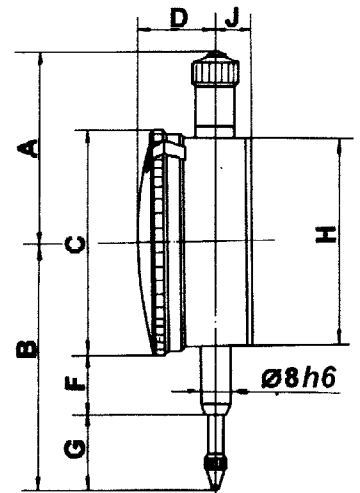
Aufnahme Insert
01024024 und 01024025

Dial indicator 30 mm with extension and disc tip, \varnothing 10 mm, reading 0,01 mm

- Genauigkeit nach Werksnorm
 - Metallgehäuse
 - mit Toleranzmarken
 - Aufnahme \varnothing 8 H6
 - Ziffernblatt durch Außenring drehbar
 - mit Verlängerungen 20 mm und 30 mm
 - mit einem Zusatz-Teller-Messeinsatz \varnothing 10 mm
 - im Etui
- accuracy according to manufactures standard
 - metal casing
 - with tolerance marks
 - shank \varnothing 8 H6
 - dial face rotateable by outer ring
 - with extensions 20 mm and 30 mm
 - with disc measuring tip
 - in case



30 mm 20 mm 10 mm \varnothing



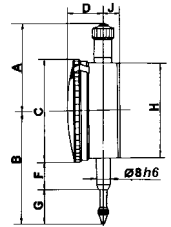
Bestell-Nr. Order-No.	Messbereich Range mm	Ablesung Reading mm	Genauigkeit Accuracy μ m	Außenring Dial diameter mm	A+B mm	F mm	G mm	H mm	Euro/St. Euro/Pc.
01024003	30	0,01	34	58	122	18	33	53,5	70,00

Messuhr, DIN 878, Messbereich 10 mm, mit Werkzertifikat, Ablesung 0,01 mm, Edestein gelagert 638

Dial indicator, DIN 878, range 10 mm, with bearing jewels, with manufacture certificate



- mit Werkzertifikat
 - Genauigkeit nach DIN 878
 - Edelstein gelagert
 - Metallgehäuse, mit Toleranzmarken
 - Aufnahme $\varnothing 8\ H6$
 - Ziffernblatt durch Außenring drehbar
 - inkl. austauschbarem Deckel mit Einspannöse
 - im Etui
- with manufacture certificate
 - accuracy according to DIN 878
 - with bearing jewels
 - metal casing, with tolerance marks
 - shank $\varnothing 8\ H6$
 - dial face rotatable by outer ring
 - incl. exchangeable plug cover
 - in case



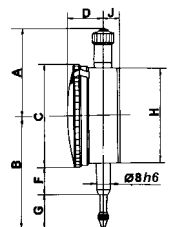
Bestell-Nr. Order-No.	Messbereich Range mm	Ablesung Reading mm	Genauigkeit Accuracy μm	Außenring Dial diameter mm	A+B mm	F mm	G mm	H mm	Euro/St. Euro/Pc.
01023025	10	0,01	17	60	110	18	20	53,5	32,00

Messuhr, DIN 878, Messbereich 10 mm, mit Werkzertifikat, mit Stoßschutz, Ablesung 0,01 mm 638/1

Dial indicator, shock proof, DIN 878, range 10 mm, with manufacture certificate



- mit Werkzertifikat
 - mit Stoßschutz
 - Genauigkeit nach DIN 878
 - Edelstein gelagert
 - Metallgehäuse, mit Toleranzmarken
 - Aufnahme $\varnothing 8\ H6$
 - Ziffernblatt durch Außenring drehbar
 - inkl. austauschbarem Deckel mit Einspannöse
 - im Etui
- with manufacture certificate
 - shock proof
 - accuracy according to DIN 878
 - with bearing jewels
 - metal casing, with tolerance marks
 - shank $\varnothing 8\ H6$
 - dial face rotatable by outer ring
 - incl. exchangeable plug cover
 - in case



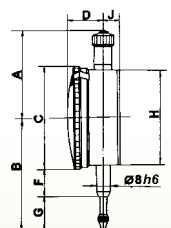
Bestell-Nr. Order-No.	Messbereich Range mm	Ablesung Reading mm	Genauigkeit Accuracy μm	Außenring Dial diameter mm	A+B mm	F mm	G mm	H mm	Euro/St. Euro/Pc.
01023024	10	0,01	17	60	110	18	20	53,5	35,00

Messuhr, DIN 878, Messbereich 30 mm, mit Werkzertifikat, Edelstein gelagert, Ablesung 0,01 mm 638/2

Dial indicator, DIN 878, range 30 mm, with manufacture certificate, with bearing jewels



- mit Werkzertifikat
 - Genauigkeit nach DIN 878
 - Edelstein gelagert
 - Metallgehäuse, mit Toleranzmarken
 - Aufnahme $\varnothing 8\ H6$
 - Ziffernblatt durch Außenring drehbar
 - inkl. austauschbarem Deckel mit Einspannöse
 - im Etui
- with manufacture certificate
 - accuracy according to DIN 878
 - with bearing jewels
 - metal casing, with tolerance marks
 - shank $\varnothing 8\ H6$
 - dial face rotatable by outer ring
 - incl. exchangeable plug cover
 - in case



Bestell-Nr. Order-No.	Messbereich Range mm	Ablesung Reading mm	Genauigkeit Accuracy μm	Außenring Dial diameter mm	A+B mm	F mm	G mm	H mm	Euro/St. Euro/Pc.
01023026	30	0,01	34	60	122	18	33	53,5	65,00

Präz.-Messuhr DIN 878, Messbereich 10 mm, stoßgeschützt, Abl. 0,01 mm

634

Prec. dial indicator DIN 878, range 10 mm, special shock proof, reading 0,01 mm



- spezial-stoßgeschützt,
- 2 Zeiger, Einspannschaft 8H6,
- Metallgehäuse, Rückseite Kunststoff,
- Außen-Ø 58 mm
- Skalenwert 0,01 mm, 1 Umdrehung = 1 mm,
- Edelstein gelagert,
- robuste Ausführung
- mit Toleranzmarken

- special shockproof
- with metal case, plastic cover
- outerring Ø 58 mm, insertion shaft 8H6,
- reading 0,01 mm, 1 rotation = 1 mm, 8H6
- jewels bearing
- with tolerance marks

Bestell-Nr. Order-No.	Außenring Outerring ø mm	Genauigkeit Accuracy µm	Messbereich Range mm	Euro/St. Euro/Pc.
01023010	58	17	10	33,50

Präz.-Messuhr DIN 878, Messbereich 10 mm, Schaft und Messbolzen rostfrei, Abl. 0,01 mm

635

Prec. dial indicator DIN 878, range 10 mm, shaft and contactpoints INOX-steel



- Messbolzen und Einspannschaft aus rostfreiem Stahl,
- 2 Zeiger, Einspannschaft 8H6,
- Außen Ø 58 mm,
- Skalenwert 0,01 mm, 1 Umdrehung = 1 mm, 8H6
- mit Toleranzmarken

- shaft and contactpoints from INOX-steel,
- outerring Ø 58 mm,
- reading 0,01 mm, 1 rotation = 1 mm, insertion shaft 8H6
- with tolerance marks

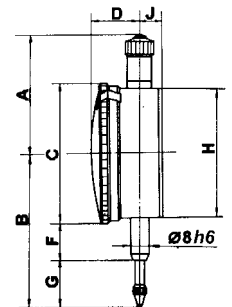
Bestell-Nr. Order-No.	Außenring Outerring ø mm	Genauigkeit Accuracy µm	Messbereich Range mm	Euro/St. Euro/Pc.
01023020	58	17	10	80,00

Klein-Messuhr ø 40 mm, Messbereich 3 mm oder 5 mm, DIN 878, mit Werkszertifikat

641

Small dial indicator ø 40 mm, range 3 mm or 5 mm, DIN 878, with manufacture certificate

- mit Werkszertifikat
 - Genauigkeit nach DIN 878
 - Edelstein gelagert
 - Metallgehäuse, mit Toleranzmarken
 - Aufnahme ø 8 H6
 - Ziffernblatt durch Außenring drehbar
 - im Etui
- with manufacture certificate
 - accuracy according to DIN 878
 - with bearing jewels
 - metal casing, with tolerance marks
 - shank ø 8 H6
 - dial face rotatable by outer ring
 - in case



Bestell-Nr. Order-No.	Messbereich Range mm	Ablesung Reading mm	Genauigkeit Accuracy µm	Außenring Dial diameter mm	A+B mm	F mm	G mm	H mm	Euro/St. Euro/Pc.
01023030	3	0,01	12	40	76	14	12,5	30,9	43,00
01023031	5	0,01	14	40	78	14	12,5	30,9	46,00

Präz.-Messuhr DIN 878, wasser- und öldicht, Ablesung 0,01 mm

637

Prec. dial indicator DIN 878, water and oil proof, reading 0,01 mm



- wasser- und öldicht
- Messbolzen und Einspannschaft aus rostfreiem Stahl
- 2 Zeiger
- Einspannschaft 8H6,
- Skalenwert 0,01 mm
- mit Toleranzmarken

- water and oil proof
- shaft and contactpoints from INOX-steel
- reading 0,01 mm
- insertion shaft 8H6
- with tolerance marks

Bestell-Nr. Order-No.	Messbereich Range mm	Genauigkeit Accuracy µm	Außenring Out diameter mm	Euro/St. Euro/Pc.
01023015	10	17	58	170,00
01023016	3	12	44	170,00

Präz.-Gross-Messuhr DIN 878, ø 80 oder 100 mm, Ablesung 0,01 mm

633

Prec. big dial indicator DIN 878, ø 80 or 100 mm, reading 0,01mm



- stoßgeschützt
- 2 Zeiger, Einspannschaft 8H6
- Messbolzen rostfrei, Metallgehäuse
- Skalenwert 0,01 mm, 1 Umdrehung = 1 mm
- mit Toleranzmarken

- shockproof, with metal case
- reading 0,01 mm
- 1 rotation = 1 mm
- insertion shaft 8H6, plug gage inox
- with tolerance marks

→ ø 80 mm or 100 mm

Bestell-Nr. Order-No.	Messbereich Range mm	Genauigkeit Accuracy µm	Außenring Out diameter mm	Euro/St. Euro/Pc.
01024015	10	17	80	175,00
01024016	10	17	100	200,00

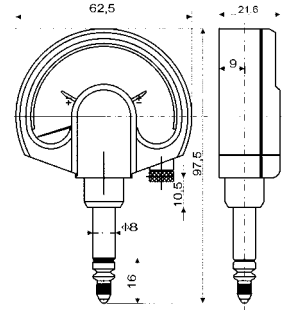
Komparator, Ablesung 0,001 mm

C 1000

Dial comparator,
reading 0,001mm



- spezial-stoßgeschützt, steingelagert
- Genauigkeit nach Werksnorm
- Metallgehäuse
- mit Toleranzmarken
- Aufnahme Ø 8 H6
- shockproof, with bearing jewels
- accuracy according to manufactures standard
- metal casing
- with tolerance marks
- shank Ø 8 H6



Bestell-Nr. Order-No.	Messbereich Range mm	Ablesung Reading mm	Genauigkeit Accuracy µm	Euro/St. Euro/Pc.
01025003	± 0,05	0,001	2	210,00

Feinzeiger COMPIKA, DIN 879-1, Ablesung 0,001 mm

C 1001

Comparator gauge COMPIKA, DIN 879-1,
reading 0,001 mm



- Messkraft ca. 1 N
- mit Toleranzmarken
- Feineinstellung durch Drehen des Einstellknopfes oben am Gehäuse
- Ablesung 0,001 mm
- Messspanne 0,1 m
- Freihub 3,0 mm
- Gehäuse Ø 62 mm
- meas. pressure approx. 1 N
- with adjustable tolerance marks
- fine adjustment by turning the screw on top of the housing
- reading 0,001 mm, capacity 0,1 mm
- extra lift 3,0 mm
- outerring Ø 62 mm

Bestell-Nr. Order-No.	Messbereich Range mm	Ablesung Reading mm	Euro/St. Euro/Pc.
01025002	± 0,05	0,001	320,00

Dial comparator, reading 0,01 mm

- Genauigkeit nach Werksnorm
- Metallgehäuse
- Ziffernblatt durch Außenring drehbar
- Aufnahme $\varnothing 8 \text{ H6}$

- accuracy according to manufactures standard
- metal casing
- dial face rotateable by outer ring
- shank $\varnothing 8 \text{ H6}$



01025027



01025028

Bestell-Nr. Order-No.	Messbereich Range mm	Ablesung Reading mm	Genauigkeit Accuracy μm	Außenring Dial diameter mm	Euro/St. Euro/Pc.
01025027	$\pm 0,4$	0,01	10	40	98,00
01025028	$\pm 0,9$	0,01	10	55	98,00

Tiefenmessbrücke

Depth measuring base

- mattverchromt
- Messflächen geschliffen und geläppt
- für alle Messuhren mit 8 mm Aufnahme
- satin chrome finished
- measuring surface lapped
- for all dials with shank 8 mm



Bestell-Nr. Order-No.	Brücke Base (LxB) mm	Aufnahme ϕ Dial shank mm	Euro/St. Euro/Pc.
01025016	63 x 16	8	33,00
01025015	100 x 16	8	36,00
01025017	150 x 16	8	46,00

Verlängerungen für Messuhren

Extension rod for dial indicator

- für Messuhren mit Anschlussgewinde M 2,5
- aus rostfreiem Stahl, $\phi = 4,5$ mm
- for dial indicator with M 2,5 thread
- made of stainless steel, $\phi = 4.5$ mm



Bestell-Nr. Order-No.	Länge Length mm	Euro/St. Euro/Pc.	Bestell-Nr. Order-No.	Länge Length mm	Euro/St. Euro/Pc.
01025004	10	3,50	01026004	65	4,00
01025019	15	3,50	01025013	70	4,00
01025005	20	3,50	01026005	75	4,00
01025025	25	3,50	01025014	80	4,00
01025006	30	3,50	01026006	85	4,00
01026001	35	4,00	01025008	90	4,00
01025011	40	4,00	01027007	95	4,00
01026002	45	4,00	01025009	100	4,00
01025012	50	4,00			
01026003	55	4,00	01025010 Satz, 10-teilig / set, 10 pcs/se	10,20,30,40,50, 60,70,80,90,100	SET 35,00
01025007	60	4,00			

Contactpoints for dial indicator M 2.5, 6g

· Anschlussgewinde M 2,5 6g

· thread M 2,5 6g

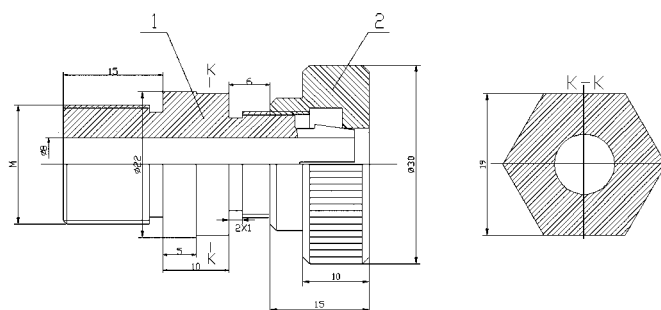
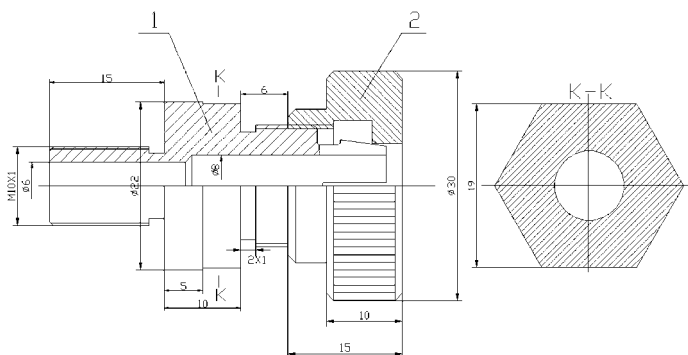
auch für Universal-Messschieber, Rubrik 1, Seite 41
also for digital universal caliper rubrik 1, page 41

Bestell-Nr. Order-No.	Euro/St. Euro/Pc.	Bestell-Nr. Order-No.	Euro/St. Euro/Pc.	Bestell-Nr. Order-No.	Größe Size mm	Euro/St. Euro/Pc.	
01025035 	1,70	01025031 	4,00	01027020	2	6,00 	
				01027021	3		6,00
				01027022	4		6,00
				01027023	5		6,00
				01027024	6		8,00
01025038 	6,00	01025033 	3,50	01027025	8	9,00 	
				01027026	10	14,00	
01025040 	7,00	01025036 	5,00	01025037	10	5,00	
				01027028	15	12,00	
				01027029	20	19,00	
				01027030	30	22,00	
					10 - 30 mm		
01025041 	5,00	01025042 	5,00	01027031	Keramik- kugel ceramics ball	4,00 	
01025030 	6,00	01025043 	5,00	01025034		12,00 	
01025032 	6,60	01025039 	7,70				

Messuhr Aufnahme mit Gewinde

Insert Adapter for Dial Indicator

- zum Einbau von Messuhren
 - mit Aufnahme von Messuhren mit $\varnothing 8$ mm Schaft
 - wählbar mit Gewinde M10 oder M12
- to insert dial indicator
 - for dial indicator with 8 mm shank
 - available thread M10 or M12



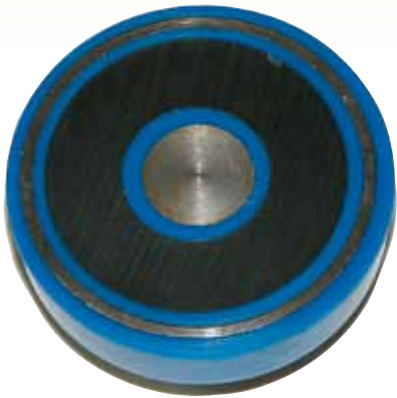
M
M12X1,25
M14X1,25
M18X1,5

Bestell-Nr. Order-No.	Gewinde Thread mm	Euro/St. Euro/Pc.
01024024	M 10 x 1,0	45,00
01024025	M 12 x 1,25	45,00

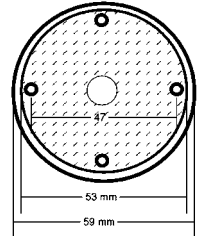
Magnetic dial supports

- zum Festhalten einer Messuhr auf Eisen oder Stahl
- Magnet-Kraft: 10 kg
- anschraubbar auf Messuhr 01023005/01024005

- for fixing dial indicator on iron or steel
- magnetic force: 10 kg
- for dial indicator 01023005 and 01024005



ohne Messuhr
without dial



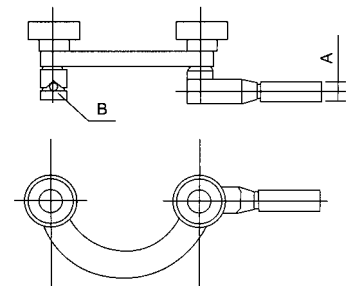
Bestell-Nr. Order-No.	Abmessung Dimension mm	Magnetkraft Magnet force kN	Euro/St. Euro/Pc.
01025018	ø 59	10	21,00

Zentrierbügel für Messuhr, mit 8 mm Aufnahme

Clamping tool for dial indicator, with 8 mm shaft

- zur Aufnahme von einer Messuhr
- Einspannschaft 8 x 25 mm

- for fixing dial indicator
- shank 8 x 25 mm



Bestell-Nr. Order-No.	Gesamtlänge mm Total length	A mm	Euro/St. Euro/Pc.
01025026	110	8	11,00

Messuhr + Stativ-Set

701

Dial-indicator with magnetic support-set

· in stabiler Kunststoffkassette

· in solid case



Bestell-Nr. Order-No.	Inhalt Contents	Euro/Satz Euro/Set
01005020	1 x Messuhr 0 - 10 mm (Nr. 01023005): \varnothing 58mm, Ablesung 0,01 mm, mit Toleranzmarken 1 x Magnet-Messstativ (Nr. 06071005): Gesamthöhe 281 mm, Magnetkraft 60 kg, Säule \varnothing 16 x 226 mm, Querarm \varnothing 12 x 220 mm	56,00

Messuhr + Hydraulisches Stativ

702

Dial indicator + hydraulical dial support

· in stabiler Kunststoffkassette

· in solid case



Bestell-Nr. Order-No.	Inhalt Contents	Euro/Satz Euro/Set
01005021	1 x Messuhr 0 - 10 mm (Nr. 01023005): \varnothing 58 mm, Ablesung 0,01 mm, mit Toleranzmarken 1 x Magnet-Messstativ (Nr. 06071003): Gesamthöhe 340 mm, Magnetkraft 60 kg, mit zentraler hydraulischer Klemmung	103,00

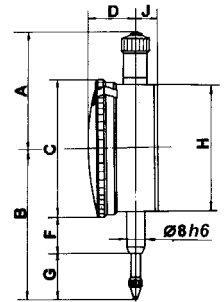
Digital dial indicator, range 12,5 mm or 25,4 mm, 3 V measuring system, ABS- + preset-function

- mit Digitalanzeige
- mm/inch-, Nullungs- u. Ein/Aus-Taste
- Ablesung 0,01 mm oder 0,0005"
- Genauigkeit: 0,02 mm
- Aufnahme 8H6
- 3 V Batterie

- with digital LCD display
- mm/inch, zero and on/off button
- reading 0,01 mm or 0,0005"
- accuracy: 0,02 mm
- clamp shank 8H6
- 3 V battery



Ablesung 0,01 mm oder 0,001 mm + inch
reading 0,01 mm or 0,001 mm + inch



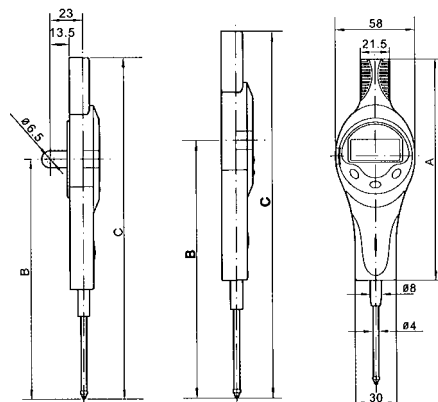
Bestell-Nr. Order-No.	Messbereich Range mm	Ablesung Reading mm / inch	Genauigkeit Accuracy μm	Außenring Dial diameter mm	A+B mm	F mm	G mm	H mm	Euro/St. Euro/Pc.
02031029	12,5	0,001	5	57	120	19	22	61	168,00
02031025	12,5	0,01	20	57	120	19	22	61	85,00
02031026	25,4	0,01	20	57	127	19	22	61	126,00

Digital-Messuhr 50 mm, Ablesung 0,01

Digital dial indicator, 50 mm

- mit Digitalanzeige
- mm/inch-, Nullungs- u. Ein/Aus-Taste
- Aufnahme 8H6

- with digital LCD display
- mm/inch, zero and on/off button
- clamp shank 8H6



Bestell-Nr. Order-No.	Messbereich Range mm	Ablesung Reading mm / inch	Genauigkeit Accuracy μm	Breite width \varnothing mm	A mm	B mm	C mm	Euro/St. Euro/Pc.
02031023	50,0	0,01	30	58	162	168	239	170,00

Digital-Messuhr, 0,001 mm Ablesung, 1,5 V System, ABS

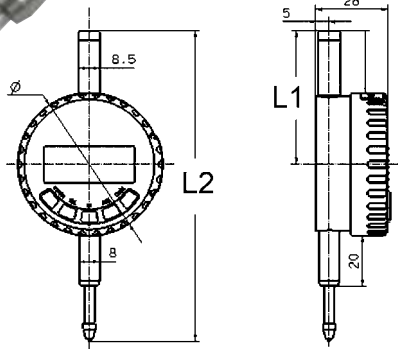
Digital dial indicator, 0,001 mm Ablesung, 1,5 V system, ABS

- 1,5 V Messsystem
- mit Digitalanzeige
- Anzeige drehbar 0 - 310°
- mm/inch-, TOL-, M-, ABS-Nullungs- u. Ein/Aus-Taste
- Aufnahme 8 H6

- 1,5 V measuring system
- with digital LCD display
- display rotateable 0 - 310°
- mm/inch, TOL, M, ABS, zero and on/off button
- clamp shank 8 H6

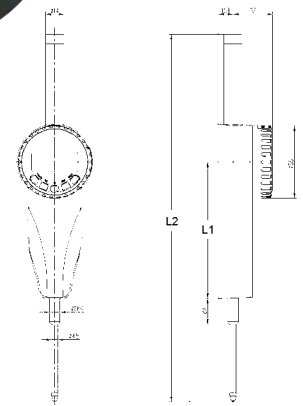


02031035
02031036



02031037
02031038

+
1,5V
V357



RB5

Bestell-Nr. Order-No.	Messbereich Range mm	Ablesung Reading mm	Genauigkeit Accuracy μm	Wiederhol-Gen. Repeat acc. μm	Messkraft- Meas. force N	Aufnahme Shank mm	\emptyset mm	L2 mm	L1 mm	Euro/St. Euro/Pc.
02031035	6,5	0,001	3	2	$\leq 1,5$	8	47	94	42	180,00
02031036	12,7	0,001	5	2	$\leq 1,5$	8	56	121,5	52	210,00
02031037	25,0	0,001	7	3	$\leq 2,2$	8	56	190	64	273,00
02031038	50,0	0,001	12	3	$\leq 2,5$	8	56	282	104,5	340,00

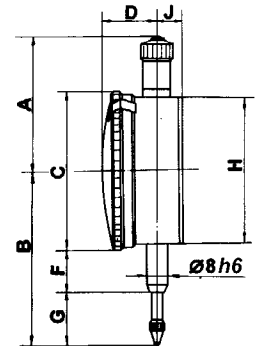
Digital-Messuhr, Anzeige drehbar, Messbereich 12,5 mm, Ablesung 0,01 mm oder 0,0005"

6088

Digital dial indicator, display rotatable, range 12,5 mm, reading 0,01 mm or 0,0005"

- mit Digitalanzeige
- Anzeige drehbar 270°
- Messrichtung umkehrbar
- Genauigkeit: 0,02 mm
- Aufnahme 8H6

- with digital LCD display
- display rotatable 270°
- measuring direction reversible
- accuracy: 0.02 mm
- clamp shank 8H6



Bestell-Nr. Order-No.	Messbereich Range mm	Ablesung Reading mm / inch	Genauigkeit Accuracy μm	Außenring Dial diameter mm	A+B mm	F mm	G mm	H mm	Euro/St. Euro/Pc.
02031027	12,5	0,01 / 0,0005"	20	62	127	18	33	57	130,00

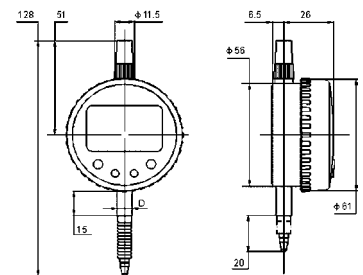
Digital-Messuhr, Anzeige drehbar, Messbereich 12,5 mm, Ablesung 0,001 mm oder 0,00005"

6089

Digital dial indicator, display rotatable, range 12,5 mm, reading 0,001 mm or 0,00005"

- mit Digital- und Analoganzeige
- Anzeige um 270° drehbar
- Messrichtung umkehrbar
- Genauigkeit: 0,01 mm
- Aufnahme 8H6

- with digital and analog LCD display
- display rotatable 270°
- measuring direction reversible
- accuracy: 0.01 mm
- clamp shank 8H6

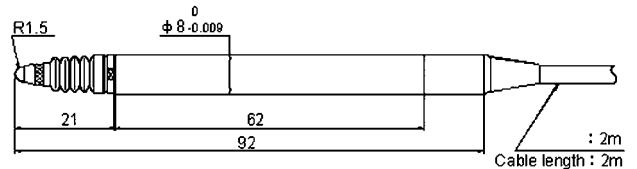


Bestell-Nr. Order-No.	Messbereich Range mm	Ablesung Reading mm / inch	Genauigkeit Accuracy μm	Außenring Dial diameter mm	A+B mm	F mm	G mm	H mm	Euro/St. Euro/Pc.
02031024	12,5	0,001 / 0,00005"	10	61	127	18	33	57	210,00

Induktiv-Messtaster

Inductive probes

- Messbereich ± 2 mm
 - nach dem induktiven Differentialprinzip
 - mit linearer Kugellager-Führung
 - Versorgungsspannung 0,7 V, 13 kHz
 - Genauigkeit $0,2 + 3 L3 \mu\text{m}$ (L in mm)
 - 2 m Anschlusskabel mit 5-poligem DIN-Stecker
 - Aufnahme $\varnothing 8$ mm
- range ± 2 mm
 - inductive principle
 - with linear ball bearing
 - driving voltage 0.7 V, 13 kHz
 - accuracy $0.2 + 3 L3 \mu\text{m}$ (L in mm)
 - connetion cable 2 m, with DIN 5 pin connector
 - 8 mm shaft



Bestell-Nr. Order-No.	Messbereich Range mm	Messkraft Meas. force N	Euro/St. Euro/Pc.
01026010	± 2	< 0,63	250,00

Anzeigegerät für Induktiv-Messtaster

Display instruments for inductive probes

- mit Analog- und Digital-Anzeige
 - automatische Messbereich-Umkehr
 - Ablesung $0,1 \mu\text{m}$
 - Ausgangsspannung 0,7 V, 13 kHz
 - Empfindlichkeit 74 mV/V/mm
 - Batteriebetrieb oder mit externem Netzteil
 - geeignet auch für fremde Messtaster gleicher Bauart (z.B. von TESA)
- with analog and digital display
 - auto range
 - reading $0.1 \mu\text{m}$
 - driving voltage output 0.7 V, 13 kHz
 - sensibility 74 mV/V/mm
 - power: battery or AC adapter
 - suitable for compatible inductive probes (e.g. TESA)



Bestell-Nr. Order-No.	Messbereich Range mm	Ausgangsspg. Driving voltage V	Euro/St. Euro/Pc.
01026011	± 2	0,7 x 13 kHz	664,00

Fühlhebel-Feinmessgerät mit Rubin-Taster

K047

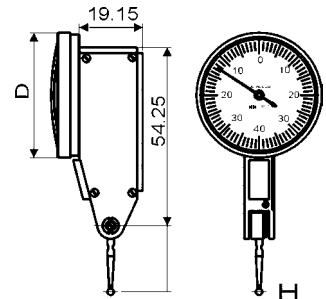
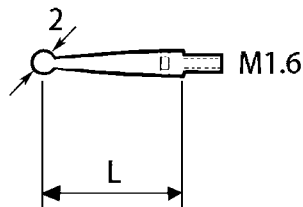
Universal test indicator with ruby probe



Rubin Taster Kugel

- mit Rubin-Taster \varnothing 2mm
- Ablesung 0,01 mm
- Genauigkeit nach DIN 2270, stoßgeschützt
- automatische Umkehr der Messrichtung
- mit Schwalbenschwanzführungen für Einspannschaft
- inkl. Einspannschaft \varnothing 6 mm und \varnothing 8 mm
- im Etui

- with ruby tip \varnothing 2mm
- reading 0.01 mm
- accuracy DIN 2270
- shock proof, automatically inversion of measuring direction
- with 2 connectors \varnothing 6 mm and \varnothing 8 mm
- in case



Bestell-Nr. Order-No.	Bezifferung Scale mm	Messspanne Range mm	Ablesung Reading mm	D mm	L mm Taster / feeler	Euro/St. Euro/Pc.
01025044	0 - 40 - 0	0,8	0,01	32	11,6	54,00
01025045	0 - 40 - 0	0,8	0,01	40	11,6	58,00
01025051					11,6 Ersatztaster / Spear feeler / Rubin/ruby	16,00

Fühlhebel-Feinmessgerät mit langem Taster

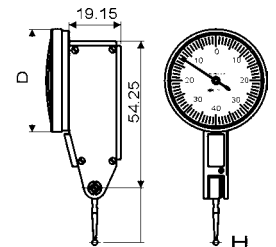
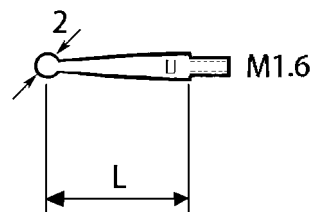
K048

Universal test indicator with long probe



- mit langem Taster
- Ablesung 0,01 mm
- Genauigkeit nach DIN 2270, stoßgeschützt
- mit Hartmetallkugel bestücktem Messeinsatz \varnothing 2 mm
- automatische Umkehr der Messrichtung
- mit Schwalbenschwanzführungen für Einspannschaft
- inkl. Einspannschaft \varnothing 6 mm und \varnothing 8 mm
- im Etui

- with long probe
- reading 0.01 mm
- accuracy DIN 2270
- carbide tipped probe \varnothing 2 mm
- shock proof, automatically inversion of measuring direction
- with 2 connectors \varnothing 6 mm and \varnothing 8 mm
- in case



Bestell-Nr. Order-No.	Bezifferung Scale mm	Messspanne Range mm	Ablesung Reading mm	D mm	L mm Taster / feeler	Euro/St. Euro/Pc.
01025046	0 - 50 - 0	1,0	0,01	40	22,5	63,50
01025059	0 - 50 - 0	1,0	0,01	40	36,0	74,00
01025047					22,5 Ersatztaster / Spear feeler	11,00
01025049					36,0 Ersatztaster / Spear feeler	15,00

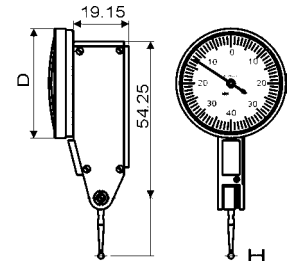
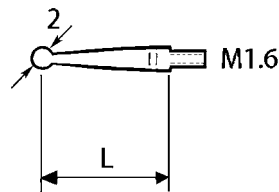
Fühlhebel-Feinmessgerät, rechtwinklig

K030

Universal test indicator, horizontal



- Ablesung 0,01 mm oder 0,002 mm
 - Genauigkeit nach DIN 2270, stoßgeschützt
 - mit Hartmetallkugel bestücktem Messeinsatz Ø 2 mm
 - automatische Umkehr der Messrichtung
 - mit Schwalbenschwanzführungen für Einspannschaft
 - inkl. Einspannschaft Ø 6 mm und Ø 8 mm
 - im Etui
- reading 0.01 mm or 0,002 mm
 - accuracy DIN 2270
 - carbide tipped probe Ø 2 mm
 - shock proof, automatically inversion of measuring direction
 - with 2 connectors Ø 6 mm and Ø 8 mm
 - in case



Bestell-Nr. Order-No.	Bezifferung Scale mm	Messspanne Range mm	Ablesung Reading mm	D mm	L mm Taster/feeler	Euro/St. Euro/Pc.
01025057	0 - 100 - 0	0,2	0,002	30	11,6	70,00
01025052	0 - 100 - 0	0,2	0,002	40	11,6	79,00
01025050	0 - 40 - 0	0,8	0,01	30	11,6	48,00
01025053	0 - 40 - 0	0,8	0,01	40	11,6	60,00
01025072					11,6 Ersatztaster / Spear feeler	9,50

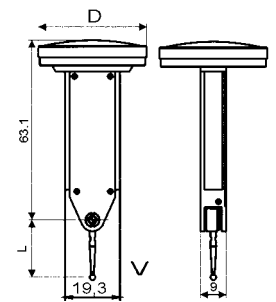
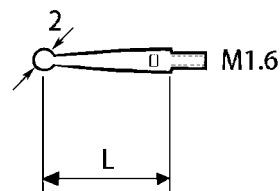
Fühlhebel-Feinmessgerät, vertikal

K031

Universal test indicator, vertical



- Ablesung 0,01 mm oder 0,002 mm
 - Genauigkeit nach DIN 2270, stoßgeschützt
 - mit Hartmetallkugel bestücktem Messeinsatz Ø 2 mm
 - automatische Umkehr der Messrichtung
 - mit Schwalbenschwanzführungen für Einspannschaft
 - inkl. Einspannschaft Ø 6 mm und Ø 8 mm
 - im Etui
- reading 0.01 mm or 0,002 mm
 - accuracy DIN 2270
 - carbide tipped probe Ø 2 mm
 - shock proof, automatically inversion of measuring direction
 - with 2 connectors Ø 6 mm and Ø 8 mm
 - in case



Bestell-Nr. Order-No.	Bezifferung Scale mm	Messspanne Range mm	Ablesung Reading mm	D mm	L mm Taster/feeler	Euro/St. Euro/Pc.
01025058	0 - 100 - 0	0,2	0,002	30	11,6	78,00
01025056	0 - 100 - 0	0,2	0,002	40	11,6	94,00
01025054	0 - 40 - 0	0,8	0,01	30	11,6	54,00
01025055	0 - 40 - 0	0,8	0,01	40	11,6	63,00
01025072					11,6 Ersatztaster / Spear feeler	9,50

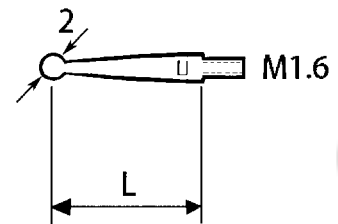
Digital-Fühlhebel-Feinmessgerät, Ablesung 0,01 mm / 0.0005"

K049

Digital universal test indicator, reading 0.01 mm or 0.0005"



- Ablesung 0,01 mm/0,0005"
- Genauigkeit ±0,01 mm
- mit Hartmetallkugel bestücktem Messeinsatz Ø 2 mm
- automatische Umkehr der Messrichtung
- mit Schwalbenschwanzführungen für Einspannschaft
- inkl. Einspannschaft Ø 6 mm und Ø 8 mm
- im Etui
- reading 0.01 mm/0,0005"
- accuracy ± 0.01 mm
- carbide tipped probe Ø 2 mm
- shock proof, automatically inversion of measuring direction
- with 2 connectors Ø 6 mm and Ø 8 mm
- in case



Bestell-Nr. Order-No.	Messspanne Range mm	Ablesung Reading mm	D mm	L mm	Euro/St. Euro/Pc.
01025073	± 0,5	0,01/0,0005"	44	11,6	176,00
01025072	-	-	-	11,6 Ersatztaster / spear feeler	9,50

Halter für Fühlhebelmessgerät

S 512

Holder for test indicator

- für die Aufnahme eines Fühlhebelmessgeräts auf einem Messstativ
- Aufnahme-Schaft ø 8 mm
- Gesamtlänge 100 mm
- as extension for dial test indicator
- with shaft ø 8 mm
- total length 100 mm



Bestell-Nr. Order-No.	Gesamtlänge Total length mm	Aufnahme Shank mm	Euro/St. Euro/Pc.
01005024	100	8	22,00

Messzeug-Satz, 2-teilig, Zentriergerät mit Feintaster

S 510

Measuring tools set, 2 pcs/set,
center indicator with test indicator



- als Zentriergerät mit laufendem Messtaster
- für Außen- und Innendurchmesser bis 300 mm geeignet
- in stabiler Kunststoffkassette

- as centricator with rotated indicator
- for inside and outside diameter until 300 mm
- in solid case

Bestell-Nr. Order-No.	Inhalt Content	Euro/Satz Euro/Set
01005023	1 x Fein-Messtaster 0 - 0,8 mm (Nr. 01025050) ø 32 mm, Ablesung 0,01 mm 1 x Univ. Gelenkstativ Gesamtlänge 160 mm (Nr. 01027028)	1 x Test indicator 0 - 0.8 mm (No. 01025050): ø 32 mm, reading 0.01 mm 1 x Univ. stativ, total length 160 mm (No. 01027028)
		97,00

Fühlhebel-Feinmessgeräte-Satz, mit Magnetständer

S 511

Dial test indicator + small univ. dial support,
set, with magnetic base



- in stabiler Kunststoffkassette

- in solid case

Bestell-Nr. Order-No.	Inhalt Content	Euro/Satz Euro/Set
01005022	1 x Fein-Messtaster 0 - 0,8 mm, ø 32 mm, Ablesung 0,01 mm (Nr. 01025050) 1 x Magnet-Klein-Messstativ, mit Zentralklemmung, Gesamthöhe 180 mm, Magnetkraft 10 kg, (Nr. 06071001)	1 x Test indicator 0 - 0.8 mm, ø 32 mm, reading 0.01 mm (Nr. 01025050) 1 x Dial support, with central clamping, total height 180 mm, magnetic force 10 kg, (Nr. 06071001)
		103,00

Rockwell Hardness Tester



- Rockwell Härteprüfmaschine in robuster Bauweise
- mit drei Auflagen-Tischen
- für die Härteprüfung von verschiedenen Stählen, Eisenguß, Kupfer und Messing

- Rockwell hardness tester, robust design
- with three testing tables
- for hardness testing of steels, Al-alloys, Cu-alloys and malleable irons



Bestell-Nr. Order-No.	02027140	02027141
Typ / type	THR-150A	THR-150D
Vorkraft / initial testing force, N	98.07	98.07
Prüfkraft / testing force N	588,4, 980,7, 1471	588,4, 980,7, 1471
Ableseung der Messwerte / indication of hardness value	Messuhr, dial	Messuhr, dial
Dauer der Kraft / dwelling time, sec.	manuell, free selection	2 - 12,5 sec
max. Werkstückhöhe / max. height of specimen, mm	170	170
max. Ausladung, max. width of specimen, mm	165	165
Abmessung dimensions, DxWxH, mm	520 x 215 x 700	520 x 215 x 700
Gewicht / weight kg	78	78
Stromversorgung / electric power supply	-	220 - 240 V, 50 Hz
Zubehör, accessoires	Vergleichsplatten, 1 x HRC, 1 x HRB, Diamant-Eindringkörper 120 °, HM-Eindringkörper ø 1.588 mm, Auflage-Tisch (ø 150, ø 60, V-Form) standard rockwell blocks, 1 x HRC, 1 x HRB, Diamond Rockwell Hardness indenter 120°, ø 1.5875 ball indenter, testing table (ø 150, ø 60, V-form)	
Preis Euro/St. Euro/Pc.	1.850,00	2.450,00

Digital shore durometer



- anwendbar bei Normal-Gummi synthetischem Gummi, Weichgummi, Polyresin, etc
- Digital-Anzeige mit Ein/Ausschalter, Hold-Taste, Batterie 1,5 V
- Ablesung 0,5
- im Etui
- for testing the hardness of hard rubber, thermoplastics, bowling and so on
- digital display with ON/OFF-Button, Hold-Button, battery 1,5 V
- reading 0,5
- in case



A: Flache Kegelspitze (ø 0,79mm), 35°
Flat cone point (ø 0,79 mm), 35 °



C: Kugel 2,5 mm
Spherical 2,5 mm



D: Kegel, 30 °, SR 0,1 mm
Sharp cone point, 30°, SR 0,1 mm



V357

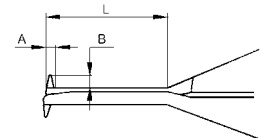
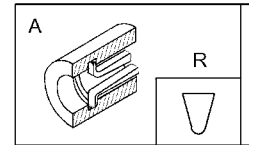
Bestell-Nr. Order-No.	Messbereich Range	Ablesung Reading mm	Spitzenform Interter Shape	Euro/St. Euro/Pc.
02027055	0 - 100 HA	0,5 HA	A	115,00
02027056	0 - 100 HC	0,5 HC	C	115,00
02027057	0 - 100 HD	0,5 HD	D	115,00

Innen-Schnellmesstaster mit Uhr

6030

Dial caliper gauge for inside measurement, with dial indicator

- zum schnellen Messen von Bohrungen, Nuten usw.
 - mit Rundspitzen
 - Ablesung 0,01 mm
 - im Etui
- for measuring bores, internal groove and other hard to read inside dimension
 - with round contact point
 - reading 0,01 mm
 - in case



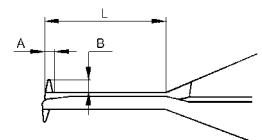
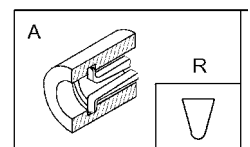
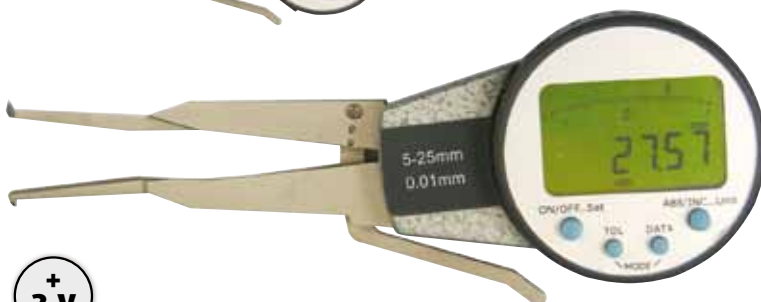
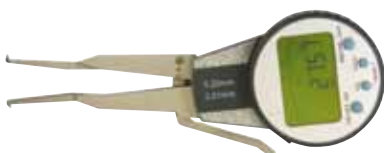
Bestell-Nr. Order-No.	Messbereich Range mm	Genauigkeit Accuracy mm	Messspitze Meas. Tips mm	L mm	A mm	B mm	Euro/St. Euro/Pc.
01027100	5 - 15	± 0,02	R 0,3	20	1,0	2,4	170,00
01027101	5 - 25	± 0,02	R 0,3	35	1,0	2,4	190,00
01027102	10 - 30	± 0,02	R 0,5	55	2,0	5,5	210,00
01027103	20 - 40	± 0,02	R 0,5	80	3,0	6,0	210,00
01027104	30 - 50	± 0,02	R 0,5	80	3,0	8,5	210,00
01027105	40 - 60	± 0,02	R 0,5	80	3,0	8,5	210,00

Digital-Innen-Schnellmesstaster

6080

Digital caliper gauge for inside measurement

- mit Rundspitzen zum schnellen Messen von Bohrungen, Nuten usw.
 - mit Digitalanzeige, Anzeige drehbar
 - Ablesung 0,01 mm
 - im Etui
- with round contact point for measuring bores, internal groove and other hard to read inside dimension
 - with digital LCD display, display rotatable
 - reading 0,01 mm
 - in case



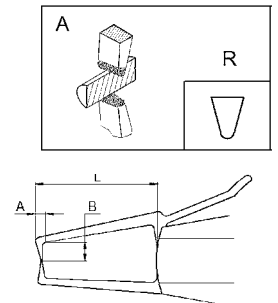
CR 2032

Bestell-Nr. Order-No.	Messbereich Range mm	Genauigkeit Accuracy mm	Messspitze Meas. tips mm	L mm	A mm	B mm	Euro/St. Euro/Pc.
02027040	5 - 15	± 0,02	R 0,3	20	1,0	1,5	200,00
02027041	5 - 25	± 0,02	R 0,3	35	1,0	1,5	220,00
02027042	10 - 30	± 0,02	R 0,5	55	2,0	3,5	240,00
02027043	20 - 40	± 0,02	R 0,5	80	3,0	6,5	240,00
02027044	30 - 50	± 0,02	R 0,5	80	3,0	8,5	240,00

Außen-Schnellmesstaster mit Uhr

Dial caliper gauge for outside measurement, with dial indicator

- zum schnellen Messen von Bohrungen, Nuten usw.
 - mit Rundspitzen
 - Ablesung 0,01 mm
 - im Etui
- for measuring bores, internal groove and other hard to read inside dimension
 - with round contact point
 - reading 0,01 mm
 - in case



Bestell-Nr. Order-No.	Messbereich Range mm	Genauigkeit Accuracy mm	Messspitze Meas. tips mm	L mm	A mm	B mm	Euro/St. Euro/Pc.
01027111	0 - 10	± 0,02	R 0,5	40	3,0	8	170,00
01027112	0 - 20	± 0,02	R 0,75	80	6,5	25	207,00
01027113	10 - 30	± 0,02	R 0,75	80	6,5	25	207,00
01027114	20 - 40	± 0,02	R 0,75	80	6,5	25	207,00
01027115	30 - 50	± 0,02	R 0,75	80	6,5	25	207,00

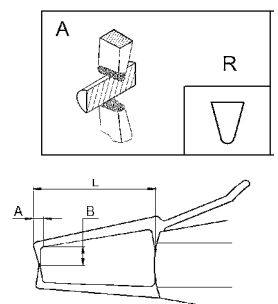
Digital-Außen-Schnellmesstaster

Digital caliper gauge for outside measurement

- mit Rundspitzen zum schnellen Messen von Bohrungen, Nuten usw.
 - mit Digitalanzeige
 - Anzeige drehbar
 - Ablesung 0,01 mm
 - im Etui
- with round contact point for measuring bores, internal groove and other hard to read inside dimension
 - with digital LCD display
 - display rotatable
 - reading 0,01 mm
 - in case



Anzeige drehbar
display rotatable



Bestell-Nr. Order-No.	Messbereich Range mm	Genauigkeit Accuracy mm	Messspitze Meas. tips mm	L mm	A mm	B mm	Euro/St. Euro/Pc.
02027050	0 - 10	± 0,02	R 0,5	40	3,0	8	195,00
02027051	0 - 20	± 0,02	R 0,75	80	6,5	25	230,00
02027052	10 - 30	± 0,02	R 0,75	80	6,5	25	240,00
02027053	20 - 40	± 0,02	R 0,75	80	6,5	25	240,00
02027054	30 - 50	± 0,02	R 0,75	80	6,5	25	240,00

Digital-Dicken-Messgerät, Ablesung 0,01 mm oder 0,0005"

565/1

Digital thickness gauge, reading 0,01 mm or 0,0005"

- Taster aus rostfreiem Stahl
- Bügel aus Gusseisen, lackiert
- Feder schließend
- mit Digitalanzeige, mm/inch-Taste
- Ablesung 0,01 mm/0,0005"
- im Etui

- rod and disc made of stainless steel
- frame made of case iron
- spring closed
- with digital display, mm/inch switchable
- reading 0,01 mm/0,0005"
- in case



Bestell-Nr. Order-No.	Messbereich Range mm	Ausladung Throat depth mm	Genauigkeit Accuracy mm	Euro/St. Euro/Pc.
02027063	0 - 25	25	0,04	120,00
02027059	0 - 25	50	0,04	155,00

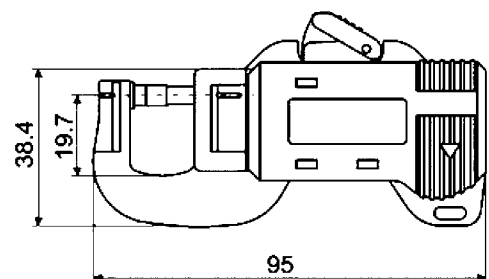
Digital-Dicken-Messgerät, Ablesung 0,01 mm oder 0,0005"

565/2

Digital thickness gauge,
reading 0,01 mm or 0,0005"

- Taster aus rostfreiem Stahl
- Bügel aus Gusseisen, lackiert
- Feder schließend
- mit Digitalanzeige, mm/inch-Taste
- Ablesung 0,01 mm/0,0005"
- im Etui

- rod and disc made of stainless steel
- frame made of case iron
- spring closed
- with digital display, mm/inch switchable
- reading 0,01 mm/0,0005"
- in case



Bestell-Nr. Order-No.	Messbereich Range mm	Ausladung Throat depth mm	Genauigkeit Accuracy mm	Euro/St. Euro/Pc.
02027064	0 - 12	19,7	0,02	116,00

Digital-Dicken-Messgerät, Ablesung 0,01 mm oder 0,0005"

565/3

Digital thickness gauge, reading 0,01 mm or 0,0005"

- Taster aus rostfreiem Stahl
- Bügel aus Gusseisen, lackiert
- Feder schließend
- mit Digitalanzeige, mm/inch-Taste
- im Etui

- rod and disc made of stainless steel
- frame made of case iron
- spring closed
- with digital display, mm/inch switchable
- in case



Bestell-Nr. Order-No.	Messbereich Range mm	Genauigkeit Accuracy mm	Teller Disc mm	Ausladung Throat depth mm	Euro/St. Euro/Pc.
02027062	0 -10	0,04	ø 5,5	10	123,00

Digital-Dicken-Messgerät, Ablesung 0,01 mm oder 0,0005", mit Teller o. Spitzen

560

Digital thickness gauge, reading 0,01 mm or 0,0005", with disc or points

- Taster aus rostfreiem Stahl
- Feder öffnend
- Bügel aus Gusseisen, lackiert
- mit Digitalanzeige, mm/inch-Taste
- im Etui

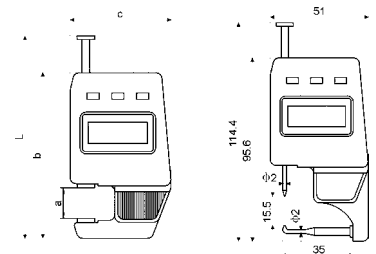
- rod and disc made of stainless steel
- frame made of case iron
- spring opened
- with digital display, mm/inch switchable
- in case



A = mit Teller /with disc
B = mit Spitzen /with point

Form A

Form B



Bestell-Nr. Order-No.	Messbereich Range mm	Genauigkeit Accuracy mm	Teller Disc mm	Ausladung Throat depth mm	Euro/St. Euro/Pc.
02027060	0 - 15	0,03	A ø 9	20	100,00
02027061	0 - 25	0,04	A ø 9	15	130,00
02027058	0 - 15	0,04	B mit Spitzen /with point	20	130,00

Dicken-Messgerät

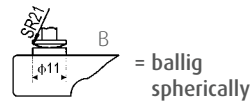
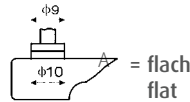
561

Thickness gauge



- Taster aus rostfreiem Stahl
- Bügel aus Gusseisen, lackiert
- Feder schließend
- mit Messuhr, 10 mm
- Ablesung 0,01 mm
- im Etui

- rod and disc made of stainless steel
- frame made of case iron
- spring closed
- with dial indicator, 10 mm
- reading 0.01 mm
- in case



Bestell-Nr. Order-No.	Messbereich Range mm	Ausladung Throat depth mm	Genauigkeit Accuracy mm	Tellerform Disc form	Euro/St. Euro/Pc.
02027065	10	30	0,02	A	60,00
02027066	10	30	0,02	B	60,00
02027068	10	120	0,02	A	70,00
02027069	10	120	0,02	B	70,00

Dicken-Messgerät

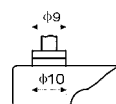
562

Thickness gauge



- Taster aus rostfreiem Stahl
- Bügel aus Gusseisen, lackiert
- Feder öffnend
- mit Messuhr, 10 mm
- Ablesung 0,1 mm
- im Etui

- rod and disc made of stainless steel
- frame made of case iron
- spring open
- with dial indicator, 10 mm
- reading 0.1 mm
- in case

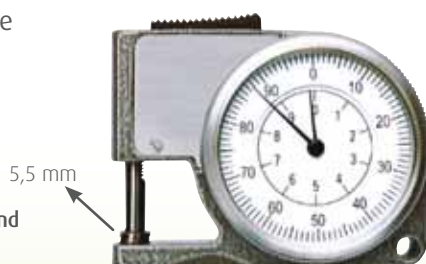


Bestell-Nr. Order-No.	Messbereich Range mm	Ausladung Throat depth mm	Genauigkeit Accuracy mm	Tellergröße Disc size mm	Euro/St. Euro/Pc.
02027115	10	15	0,1	ø 10	27,00
02027116	20	15	0,1	ø 10	32,00

Dicken-Messgerät

563

Thickness gauge



- Taster aus rostfreiem Stahl
- Bügel aus Gusseisen, lackiert
- Feder schließend
- mit Messuhr, 10 mm
- Ablesung 0,1 mm
- im Etui

- rod and disc made of stainless steel
- frame made of case iron
- spring closed
- with dial indicator, 10 mm
- reading 0,1 mm
- in case

Bestell-Nr. Order-No.	Messbereich Range mm	Ausladung Throat depth mm	Tellergröße Disc size mm	Euro/St. Euro/Pc.
02027117	0 - 10	10	ø 5,5	58,00

Innen-Feinmessgerät mit Messuhr, Messbolzen Stahl, gehärtet, Werkstattausführung

A 120

Internal measuring instrument, incl. dial indicator, measuring faces steel, hardened, for workshop

- Gerätehalter mattverchromt
- mit Messuhr, Ablesung 0,01 mm
- im Aluminiumkasten
- satin chrome finished
- with dial indicator, reading 0,01 mm
- in aluminium case



Bestell-Nr. Order-No.	Messbereich Range mm	Messtiefe Depth mm	Messbolzen Measuring tips	Verlängerung Extensions mm	Messuhr Dial indicator mm	Euro/Satz Euro/Set
01027070	6 - 10	50	9 x 6 - 10 mm	-	58	140,00
01027071	10 - 18	100	9 x 10 - 18 mm, 1 mm Stg. /step	-	58	110,00
01027072	18 - 35	125	6 x 18 / 21 / 24,5 / 28 / 31 / 35 mm	-	58	110,00
01027073	35 - 50	150	6 x 35 - 50 mm, 3 mm Stg. / step	-	58	110,00
01027079	35 - 70	150	10 x 35 - 70 mm, 5 mm Stg. /step	-	58	130,00
01027074	50 - 100	150	11 x 50 - 100 mm, 5 mm Stg. /step	-	58	110,00
01027075	50 - 160	150	13 x 50 - 100 mm, 5 mm Stg. /step	50	58	110,00
01027084	50 - 180	150	17 x 50 - 130 mm, 5 mm Stg. /step	50	58	140,00
01027078	100 - 250	220	4 x 100 - 180 mm, 20 mm Stg. /step	80	58	130,00
01027076	160 - 250	400	10 x 160 - 205 mm, 5 mm Stg. /step	50	58	120,00
01027077	250 - 450	320	5 x 250 - 350 mm, 20 mm Stg. / step	100	58	150,00

Innen-Feinmessgerät mit Messuhr, Messbolzen Hartmetall

H121

internal measuring instrument incl. dial indicator, measuring faces carbide

- Gerätehalter mattverchromt
- mit Messuhr, 58 mm ø
- Ablesung 0,01 mm
- im Holzkasten

- satin chrome finished
- with dial indicator, 58 mm ø
- reading 0,01 mm
- in wooden case



10 - 18



18 - 35



35 - 50 / 50-180



Bestell-Nr. Order-No.	Messbereich Range mm	Wiederholgenauigkeit Repeat accuracy mm	Messtiefe Depth mm	Messbolzen Measuring tips	Verlängerung Extensions mm	Euro/St. Euro/Pc.
01027180	10 - 18	0,017	100	9 x, 10 - 18 mm, 1 mm Stg./step	-	140,00
01027181	18 - 35	0,017	125	6 x, 18/21/24,5/28/31/35 mm	-	135,00
01027182	35 - 50	0,02	150	6 x, 35 - 50 mm, 3 mm Stg./step	-	135,00
01027183	50 - 180	0,02	150	17 x, 50 - 130 mm, 5 mm Stg./step	50	160,00

Innen-Feinmessgerät mit Spreizfuss, mit Messuhr, 40 mm

A130

Internal measuring instrument, with specialface, with dial indicator, 40 mm

- Gerätehalter mattverchromt
- mit Messuhr, 40 mm
- Ablesung 0,01 mm
- im Alu-Koffer

- satin chrome finished
- with dial indicator, 40 mm
- reading 0,01 mm
- in case



Bestell-Nr. Order-No.	Messbereich Range mm	Wiederholgenauigkeit Repeat accuracy mm	Messtiefe Depth mm	Messbolzen Measuring tips	Euro/St. Euro/Pc.
01027176	3,5 - 6,0	0,01	25	7	433,00
01027177	6,0 - 10,0	0,01	41	6	235,00
01027178	10,0 - 18,0	0,01	125	8	200,00

Präzisions-Innen-Feinmessgerät-Satz 18 -160 mm, mit Messuhr, Messbereich 10 mm, Ablesung 0,01 mm A 138

Precision internal measuring instrument set, 18 - 160 mm, with dial indicator, range 10 mm, reading 0,01 mm

- Innen-Feinmessgerät im Satz
 - Gerätehalter mattverchromt
 - mit Messuhr, Ablesung 0,01 mm
 - im Alu-Koffer
- Internal measuring instruments as set
 - satin chrome finished
 - with dial indicator, reading 0,01 mm
 - in aluminium case



**Messbolzen aus Stahl, gehärtet
Werkstattausführung**

measuring faces steel, hardened
for workshop

Bestell-Nr. Order-No.	Messbereich Range mm	Inhalt Content	Messuhr Dial indicator	Euro/Satz Euro/Set
01027171	18 - 160	18 - 35 mm, 35 - 50 mm, 50 - 160 mm	Analog, 10 mm x 0,01 mm	263,00

Präzisions-Innen-Feinmessgerät-Satz, 18 - 160 mm, mit Digitalmessuhr, Messbereich 12,5 mm, Ablesung 0,01 mm A 139

Precision internal measuring instrument set, 18 - 160 mm, range 12,5 mm, reading 0,01 mm, with digital dial indicator

- Innen-Feinmessgerät im Satz
 - Gerätehalter mattverchromt
 - mit Digital-Messuhr, Ablesung 0,01 mm
 - im Alu-Koffer
- Internal measuring instruments as set
 - satin chrome finished
 - with digital dial indicator, reading 0,01 mm
 - in aluminium case



Digitalmessuhr
digital dial indicator

**Messbolzen aus Stahl, gehärtet
Werkstattausführung**

measuring faces steel, hardened
for workshop



V357

Bestell-Nr. Order-No.	Messbereich Range mm	Inhalt Content	Messuhr Dial indicator	Euro/Satz Euro/Set
01027170	18 - 160	18 - 35 mm, 35 - 50 mm, 50 - 160 mm	Digital, 12,5 mm x 0.01 mm	374,00

Innen-Feinmessgerät mit extra langer Messtange, mit Messuhr, Messbolzen Stahl, gehärtet, Werkstattausführung A 135

Internal measuring instrument with extra long depth, incl. dial indicator, meas. faces steel, hardened, for workshops



- Gerätehalter mattverchromt
- mit Messuhr, Ablesung 0,01 mm
- im Holzkasten
- satin chrome finished
- with dial indicator, reading 0,01 mm
- in wooden case

Bestell-Nr. Order-No.	Messbereich Range mm	Messtiefe Depth mm	Messbolzen Measuring tips	Verlängerung Extensions mm	Messuhr Dial indicator mm	Euro/Satz Euro/Set
01027160	50 - 160	500	12 x 50 - 110 mm, 5 mm Stg. /step	50	58	170,00
01027161	160 - 250	500	5 x 160 - 200 mm, 10 mm Stg. /step	50	58	210,00
01027162	250 - 450	500	5 x 250 -350 mm, 20 mm Stg. / step	100	58	220,00
01027163	50 - 160	1000	12 x 50 - 110 mm, 5 mm Stg. /step	50	58	220,00
01027164	160 - 250	1000	5 x 160 - 200 mm, 10 mm Stg. /step	50	58	255,00
01027165	250 - 450	1000	5 x 250 -350 mm, 20 mm Stg. / step	100	58	275,00

Präzisions-Innen-Feinmessgerät, mit Messuhr, Messbolzen Stahl, gehärtet, Werkstattausführung A 137

Precision internal measuring instrument, with dial indicator, meas. faces steel, hardened



- Gerätehalter mattverchromt
- mit Messuhr, Ablesung 0,01 mm
- im Holzkasten
- satin chrome finished
- with dial indicator, reading 0,01 mm
- in wooden case

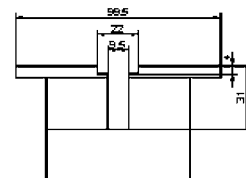
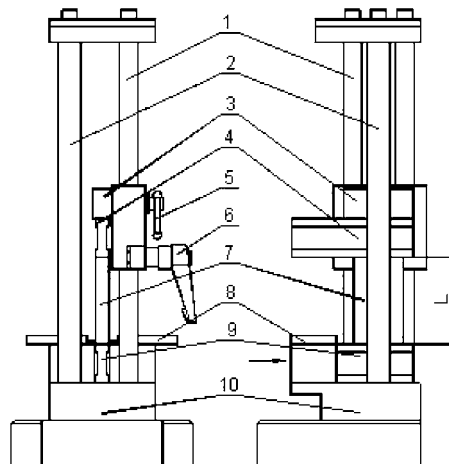
Bestell-Nr. Order-No.	Messbereich Range mm	Messtiefe Depth mm	Messbolzen Measuring tips	Verlängerung Extensions mm	Messuhr Dial indicator mm	Euro/Satz Euro/Set
01027168	30 - 100	160	5 x 30 - 50 mm, 5 mm Stg. / step	2 x 25	58	130,00
01027169	100 - 300	250	6 x 100 - 150 mm, 5 mm Stg. / step	50 + 100	58	160,00

Einstellgerät für Innen-Feinmessgerät 50 - 400 mm

Setting gauge for internal measuring instrument, 50 - 400 mm

- genaues Einstellen von Innen-Feinmessgeräten auf das gewünschte Sollmaß mittels Endmaßen
- Einstellbereich: 50 - 400 mm, Messbacken geläpft
- Einstellung sowohl waagrecht als auch senkrecht möglich

- for precision checking of zero point of internal measuring instrument
- setting range: 50 - 400 mm, measuring face polished
- for vertically or horizontally using



- | | | | |
|---------------------|----------------------|---------------------------------------------|----------------------|
| 1. Führungssäule | 2. Stützsäule | 3. bewegliche Spannbacken | 4. Messbacken 1 |
| 5. Feststeller 1 | 6. Feststeller 2 | 7. Endmaß (nicht im Lieferumfang enthalten) | 4. Messbacken 1 |
| 8. Messtisch | 9. Messbacken | 10. Fuß | |
| 1. Oriented column | 2. Column | 3. Moveable measuring table | 4. Measuring block 1 |
| 5. Locking handle 1 | 6. Locking handle 2 | 7. Measuring gauge | |
| 8. Measuring table | 9. Measuring block 2 | 10. Base | |

Bestell-Nr. Order-No.	Messbereich Range mm	Euro/St. Euro/Pc.
01027083	50 - 400	735,00

Setting gauge for internal measuring instrument with block gauge, 6 - 180 mm

- genaues Einstellen von Innen-Feinmessgeräten auf das gewünschte Sollmaß mittels Endmaßen
- Einstellbereich: 6 - 180 mm
- Messbacken geläpft
- mit 33 Stück Endmaßen, Güte 2
 - 1 x 1,005 mm
 - 9 x 1,01 - 1,09 mm
 - 9 x 1,10 - 1,90 mm
 - 9 x 1,00 - 9,00 mm
 - 3 x 10,00 - 30,00 mm
 - 1 x 50,00 mm
 - 1 x 100,00 mm

- for precision checking of zero point of internal measuring instrument
- setting range: 6 - 180 mm, measuring face polished
- with 33 pcs. block gauge, degree 2,
 - 1 x 1,005 mm
 - 9 x 1,01 - 1,09 mm
 - 9 x 1,10 - 1,90 mm
 - 9 x 1,00 - 9,00 mm
 - 3 x 10,00 - 30,00 mm
 - 1 x 50,00 mm
 - 1 x 100,00 mm



Bestell-Nr. Order-No.	Messbereich Range mm	Brücke Setting base mm	Einstelltiefe Depth capacity mm	Messbacken Meas. Jaw mm	Euro/St. Euro/Pc.
01027125	6 - 180	70 x 20	25	9 x 10 x 60	430,00

Z-Achsen-Einstellgerät, mit Dauermagnet

Z-zero setter, with magnet

- zum Bestimmen des Referenzpunktes eines Werkstücks in der axialen Richtung (Z-Achsen)
 - mit Messuhr, Ø 40 mm, Messbereich 8 mm
 - Ablesung 0,01 mm
 - mit Dauermagnet
- to adjust the tools to the zero position and to determine the reference point of the machine at the z-axis
 - with dial indicator, Ø 40 mm, range 8 mm
 - reading 0.01 mm
 - with magnet



Bestell-Nr. Order-No.	Abmessung Dimensions mm	Referenzhöhe Reference mm	Taster Surface mm		Euro/St. Euro/Pc.
01027090	61 x 54 x 52	50	ø 26,6	mit Magnet im Fuß / with magnet in base	116,00

Z-Achsen-Einstellgerät, mit oder ohne Magnet

Z-zero setter, with or without magnet

- zum Bestimmen des Referenzpunktes eines Werkstücks in der axialen Richtung (Z-Achsen)
 - mit Messuhr, Ø 40 mm, Messbereich 3 mm
 - Ablesung 0,01 mm
- to adjust the tools to the zero position and to determine the reference point of the machine at the z-axis
 - with dial indicator, Ø 40 mm, range 3 mm
 - reading 0.01 mm



Bestell-Nr. Order-No.	Abmessung Dimensions mm	Referenzhöhe Reference mm	Taster Surface mm		Euro/St. Euro/Pc.
01027091	ø 55 x 50	50	ø 32,0	Boden nicht magnetisch / base no magnetic	85,00
01027092	ø 55 x 50	50	ø 32,0	Boden magnetisch / base magnetic	105,00

Universal dial support



- Universal-Gelenkstativ mit 8 mm Aufnahme
- Gesamtlänge 160 mm
- geeignet für Messuhren mit 8 mm Schaft und Feintaster mit Schwalbenschwanzführung

- universal stativ with shaft 8 mm
- total length 160 mm
- useable for dial indicator with 8 mm shank or test indicator

Bestell-Nr. Order-No.	Länge Length mm	Aufnahme-ø Support mm	Euro/St. Euro/Pc.
01027082	160	8	53,00

Zentriergerät mit nicht drehender Uhr

640

Center indicator, with stationary dial face



- geeignet zur Feststellung des Mittelpunktes von Bohrungen und Wellen
- Messuhr 0 - 3 mm, ø 42 mm, Ablesung 0,01 mm,
- im Etui

- to find the middle point of bores and spindles
- dial indicator 0 - 3 mm, ø 42 mm reading 0.01 mm
- in case

Messbereich:
Innen 3,5 mm - 300 mm
Außen 0 - 300 mm
Genauigkeit 0,02 mm

measuring range
inside 3,5 mm - 300 mm
outside 0 - 300 mm
accuracy 0,02 mm

Bestell-Nr. Order-No.	Messuhr Dial indicator mm	Ablesung Reading mm	Euro/St. Euro/Pc.
01027085	3	0,01	170,00

Kantentaster

Edge finder

- rotierende Spindel
- Ausrichtungsgenauigkeit 0,01 mm
- max. Drehzahl 600 U/min
- rotating spindle
- accuracy 0,01 mm
- max. rotation 600 r.p.m.



Bestell-Nr. Order-No.	Länge Length mm	Aufnahme- ϕ Support mm	Antast- ϕ Probe ϕ mm	Euro/St. Euro/Pc.
01027096	84	10	10	21,00
01027097	94	10	10 + 4	23,50

Kantentaster, elektronisch, mit Leuchtanzeige

Edge finder, electronic, with LED-lampe

- zum genauen und mühelosen Ausrichten von Werkstück-Bezugsflächen, Kanten oder Bohrungsmittelpunkten
- Tastkugel gehärtet, $\phi = 10$ mm
- mit LED-Leuchtanzeige oder LED-Leuchtanzeige und Signalton
- mit Batterie
- for adjusting basic surface, edges or the middle point of hole
- front tip hardened, $\phi = 10$ mm
- with LED lamp or LED lamp and beep sound,
- incl. battery



Bestell-Nr. Order-No.	Länge Length mm	Aufnahme- ϕ Support mm	Euro/St. Euro/Pc.
01027093	100	20 mm mit LED-Leuchte / with LED lamp	80,00
01027094	160	20 mm mit LED-Leuchte / with LED lamp	90,00
01027095	160	20 mm mit LED Leuchte und Signalton / with LED and beep sound	100,00

Kantentaster, TiN beschichtet, antimagnetisch

900

Edge finder, TiN coated, no magnetic

- Titanitrid beschichtet
 - rotierende Spindel
 - Ausrichtungsgenauigkeit 0,01 mm
 - max. Drehzahl 600 U/min
 - Taster nicht magnetisch
- coated with titaniumnitride
 - rotating spindle
 - accuracy 0,01 mm
 - max. rotation 600 r.p.m.
 - probe no magnetic



Bestell-Nr. Order-No.	Länge Length mm	Aufnahme-ø Support mm	Antast-ø Probe ø mm	Euro/St. Euro/Pc.
01027121	84	10	10	42,00
01027122	94	10	10 + 4	44,00

Kantentaster mit Keramik-Tastkopf

901

Edge finder, with ceramics probe

- mit Keramik-Tastkopf
 - rotierende Spindel
 - Ausrichtungsgenauigkeit 0,01 mm
 - max. Drehzahl 600 U/min
- with ceramics head
 - rotating spindle
 - accuracy 0,01 mm
 - max. rotation 600 r.p.m.



Bestell-Nr. Order-No.	Länge Length mm	Aufnahme-ø Support mm	Antast-ø Probe ø mm	Euro/St. Euro/Pc.
01027120	84	10	10	48,00

Ersatzbatterie für Digitalmesszeuge jeweils 1 Stück

Spare-battery for digital caliper 1 pcs.



V357

02026020



CR 2032

02026080



CR 1632

02026117



Bestell-Nr. Order-No.	Nennspannung Voltage V	Abmessung Dimensions mm	Bezeichnung Description		Euro/St. Euro/Pc.
02026020	1,5	ø 11,5 x 5,2	Varta V 357	Silberoxid-Batterie	3,50
02026080	3,0	ø 19,8 x 3,0	CR 2032	Lithium-Batterie	4,50
02026117	3,0	ø 16 x 3,2	Panasonic CR 1632	Lithium-Batterie	6,00



